

CS 3700

Exploración sin límites.



“El buen diseño debe ser honesto”.

— Prof. Ferdinand Alexander Porsche

El diseño no consiste únicamente en la decoración o el embellecimiento superficial. Más bien, se trata de la simbiosis perfecta entre forma y función. Para lograr dicha simbiosis, se debe captar totalmente la funcionalidad de un objeto. En este caso, el objeto es el escáner CS 3700. Diseñado en colaboración con Studio F. A. Porsche, el CS 3700 combina una forma pensada en la mayor comodidad del usuario y un flujo de trabajo enfocado en el paciente y en el profesional dental.



## Alto rendimiento: el sello distintivo de Studio F. A. Porsche.

Diseño ergonómico perfeccionado por Studio F. A. Porsche. Gracias a la funcionalidad avanzada basada en sus necesidades de flujo de trabajo personales y el rendimiento que establece un nuevo estándar en la exploración intraoral, el escáner CS 3700 no se limita a mejorar la exploración. La redefine.

### Atención a la estética.

Disponible en Blanco ártico y Gris grafito, no desentonará con el estilo de su consulta.



### Tonos de inteligencia.

La tecnología patentada de correspondencia de tonos inteligente proporciona la selección y el registro automáticos de la información de tonos.

### Flujo de trabajo sin restricciones.

El revolucionario flujo de trabajo permite navegar con libertad entre las distintas aplicaciones clínicas, incluyendo restauración, ortodoncia, implantología y dispositivos de medicina del sueño.

### Curvas de agarre.

La empuñadura ofrece un agarre óptimo desde el punto de vista ergonómico que pone a disposición de los profesionales de la salud bucal una equilibrada sensación de control del escáner.

### Un toque adicional.

Las capacidades de navegación en pantalla táctil eliminan los pasos adicionales derivados de la necesidad de cambiar entre el escáner y el ratón.

### Precisión agilizada.

El escáner CS 3700 está equipado con la máxima velocidad de exploración, que ha sido sometido a prueba y ha demostrado su capacidad de explorar una arcada individual in vitro en 30 segundos<sup>1</sup>, con el mismo nivel de precisión demostrado del CS 3600.

### Sujeción al alcance de la mano.

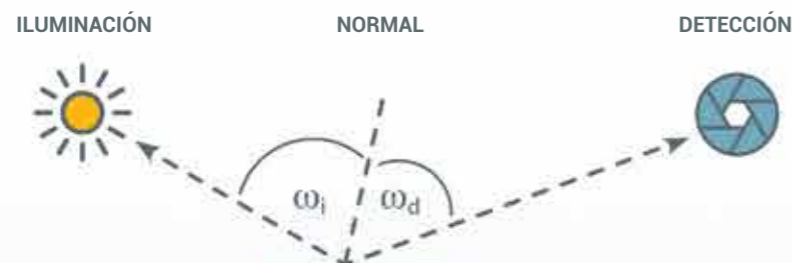
La correa de mano opcional establece una conexión segura entre el usuario y el escáner para ofrecer un control óptimo y proteger el escáner.

## Descubra el color real.

Nuestra tecnología patentada de correspondencia de tonos inteligente analiza más datos que otros escáneres intraorales, lo que le permite detectar automáticamente el color del esmalte del área explorada para identificar la coincidencia perfecta.

### Abordamos el color desde todos los ángulos.

No nos limitamos a determinar el color a partir de un único valor RGB. Al contrario, el escáner CS 3700 está equipado con la función de distribución de reflectancia bidireccional (BRDF), que hace uso de la triangulación para calcular la detección y la dirección de iluminación, lo que proporciona una correspondencia de color más fiel a la realidad.



### Tonos de inteligencia.

A diferencia de otros sistemas que recopilan los valores de color a partir de una única vista, el escáner CS 3700 captura los valores de tono reales desde varias vistas de la superficie dental, de modo que ofrece una correspondencia más precisa.

#### OTROS:

Correspondencia de tonos basada en la textura



VS.

#### CS 3700 BRDF



### Generación de un informe de correspondencia de tonos.

Con un solo clic, la función de correspondencia de tonos inteligente genera automáticamente un informe de tonos para el área de interés seleccionada, lo que permite a los usuarios compartir los resultados con el laboratorio o dentista remitente de forma sencilla.

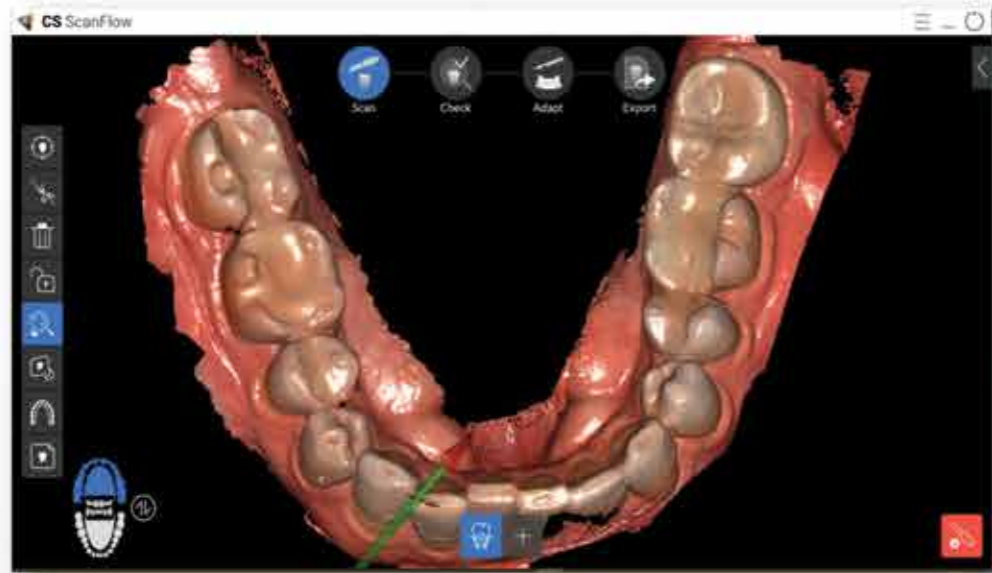


### Calibrado para la excelencia.

El escáner CS 3700 se entrega calibrado para proporcionar los resultados de coincidencia más fiables y estables. Tras 50 horas de uso, la herramienta de calibración inteligente alerta al usuario de la necesidad calibrar el escáner mediante un sencillo proceso guiado en una tarjeta gris en tan solo 12 segundos.

## Flujos de trabajo que aportan libertad.

El software CS ScanFlow redefine por completo el flujo de trabajo de exploración intraoral. A diferencia de otros programas de software de adquisición de exploraciones, CS ScanFlow es un sistema totalmente abierto, lo que permite trabajar libremente en distintas aplicaciones clínicas con capacidades de flujo de trabajo ilimitadas, opciones de procesamiento ampliadas, exportación con un solo clic y capacidades de navegación en pantalla táctil.



### Posibilidades de flujo de trabajo infinitas.

El diseño totalmente nuevo del flujo de trabajo permite navegar con libertad entre los diferentes flujos de trabajo a partir de una única exploración.

### Procesamiento ampliado.

Amplía las opciones de procesamiento de datos, ya que procesa los conjuntos de datos de forma rápida y precisa.

### Exportación con un solo clic.

Simplifica el intercambio y la exportación de datos.

### Capacidades táctiles.

La interfaz intuitiva ofrece una interacción directa con el software mediante la navegación táctil optimizada.

### Exploración híbrida.

Mejora la captura de datos complejos con los flujos de trabajo de exploración híbrida para restauración y restauraciones sobre implante.

## CS ScanFlow, simplificación del trabajo.



### 1 Explorar:

el primer paso consiste en explorar al paciente y seleccionar el flujo de trabajo evolutivo en función de sus preferencias personales o las necesidades clínicas del paciente.

### 2 Comprobar:

una vez que haya completado la exploración, seleccione entre las opciones de restauración, ortodoncia o comprobación de implantes.



### 4 Exportar:

sin necesidad de salir del software, puede exportar o transferir los archivos inmediatamente después del procesamiento con un solo clic.<sup>2</sup>

## Explore a máxima velocidad.

El escáner CS 3700 no proporciona una exploración rápida. Proporciona la exploración a máxima velocidad. De hecho, la velocidad de exploración ha sido sometida a prueba y se ha demostrado su capacidad de explorar una arcada individual in vitro en 30 segundos cuando se utiliza la configuración de ordenador recomendada. Esto implica un aumento del 20 % en comparación con nuestro escáner anterior, sin que suponga sacrificar la exactitud de los conjuntos de datos.

**EXPLORACIÓN**  
**20%**  
**MÁS VELOZ**

### Procesamiento que mantiene el ritmo.

La exploración a máxima velocidad requiere un procesamiento igualmente rápido. El software CS ScanFlow permite seleccionar entre varias opciones de procesamiento para garantizar el uso de la más adecuada para su indicación, al tiempo que aporta un ahorro de tiempo del 60 % durante la mejora.<sup>3</sup>

**PROCESAMIENTO**  
**60%**  
**MÁS RÁPIDO**

## Respaldado por un servicio innovador.



El futuro está a su alcance con **CS Advantage**. Este programa de servicio de máxima calidad le ofrece la posibilidad de adquirir una amplia gama de opciones de servicio, asistencia y garantía. Para disfrutar de la máxima tranquilidad, inscribese desde el primer momento.



### CS Protect

Amplía la garantía estándar y aumenta la duración de la cobertura para adaptarse mejor a sus necesidades.



### CS Update

Proporciona acceso inmediato a las actualizaciones de software más recientes.



### CS Support

Ofrece asistencia continua para el equipo y el software, así como acceso a CS Connect y posibilidades de formación.

